

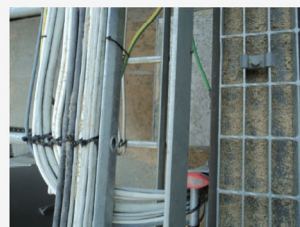
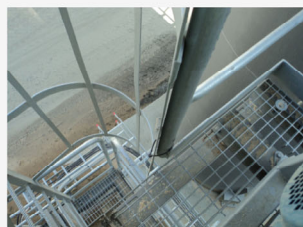
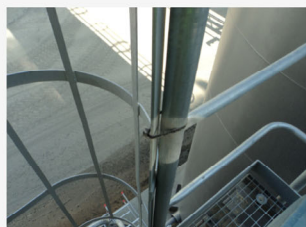
Tiltaksplan

Maskintype: Asfaltverk med Pulverhantering Lia / Trondheim

Maskinnr.: Lia/Trondheim 022

Type
K – Kommentar
KS – Konstruksjon/sikringstiltak
D – Dokumentasjonstiltak
M – Merking/skilting
Ø – Øvrig

Risikopunkt	Type	Risikokilde	PLr	Kat.	SIL	R	Forslag til tiltak	Besluttet tiltak	Ansvarlig	Besluttet til	Kontrollert	Sign.
1.2.1	KS	El-utrustning					Kablar dragna utan märkning. Märkning bristfällig.	Kablar dragna utan märkning. Märkning bristfällig.				
1.4.1	KS	Maskin som helhet					Avstanden mellom gangvei og kantsikring overstiger flere steder mellom 50-150mm. Avstanden skal være 15 mm. Maskinsikkerhet - Faste konstruksjoner for tilgang til maskineri - Del 3: Trapper, trinn og rekkverk (ISO 14122-3:2001)	Avstanden mellom gangvei og kantsikring overstiger flere steder mellom 50-150mm. Avstanden skal være 15 mm. Maskinsikkerhet - Faste konstruksjoner for tilgang til maskineri - Del 3: Trapper, trinn og rekkverk (ISO 14122-3:2001)				
1.4.1	KS	Maskin som helhet					Beskyttelseskurv på stige festes med buntebånd. Å feste en beskyttende kurv til en stige med buntebånd er ikke en anbefalt eller sikker metode. Buntebånd er vanligvis ikke ment å brukes som sikkerhetsfester for å sikre beskyttelsesanordninger eller tunge gjenstander. Det finnes spesifikke festesystemer og metoder designet for å montere rekkverk sikkert på stiger.	Beskyttelseskurv på stige festes med buntebånd. Å feste en beskyttende kurv til en stige med buntebånd er ikke en anbefalt eller sikker metode. Buntebånd er vanligvis ikke ment å brukes som sikkerhetsfester for å sikre beskyttelsesanordninger eller tunge gjenstander. Det finnes spesifikke festesystemer og metoder designet for å montere rekkverk sikkert på stiger.				
1.4.1	KS	Maskin som helhet					Se også: Maskinsikkerhet - Faste konstruksjoner for tilgang til maskineri - Del 3: Trapper, trinn og rekkverk (ISO 14122-3:2001)	Se også: Maskinsikkerhet - Faste konstruksjoner for tilgang til maskineri - Del 3: Trapper, trinn og rekkverk (ISO 14122-3:2001)				



Risikovurderingen er utarbeidet i samsvar med EN ISO 12100: 2010

Risikopunkt	Type	Risikokilde	PLr	Kat.	SIL	R	Forslag til tiltak	Besluttet tiltak	Ansvarlig	Besluttet til	Kontrollert	Sign.
1.5.16	M	Elektrisk utstyr					Skylt med instruksjon saknas på inntag pellets.	Skylt med instruksjon saknas på inntag pellets.				
1.5.16	KS	Elektrisk utstyr					Jordkabel med klämna saknas för anslutning till bulkbil.	Jordkabel med klämna saknas för anslutning till bulkbil.				



1.6.5	KS	Maskin som helhet					Placering: - Trykkavlastningsventiler - Kummer - Utløpsstøfilter - Doser, inspeksjonsluke	Placering: - Trykkavlastningsventiler - Kummer - Utløpsstøfilter - Doser, inspeksjonsluke				
-------	----	-------------------	--	--	--	--	---	---	--	--	--	--



1.6.5	KS	Maskin som helhet					Placering: - Inspeksjonsluke på doseren - Kum på silotaket og på silokeglen	Placering: - Inspeksjonsluke på doseren - Kum på silotaket og på silokeglen				
-------	----	-------------------	--	--	--	--	---	---	--	--	--	--





1.7.1	M	Maskin som helhet					Plassering: - Trepulversilodør, 2 kum, - syklofilter - 2. mølledør	Plassering: - Trepulversilodør, 2 kum, - syklofilter - 2. mølledør				
-------	---	-------------------	--	--	--	--	---	---	--	--	--	--

1.7.1		Maskin som helhet					- Må være synlig fra begge sider av møllen.					
-------	--	-------------------	--	--	--	--	---	--	--	--	--	--



Risikovurderingen er utarbeidet i samsvar med EN ISO 12100: 2010

Risikopunkt	Type	Risikokilde	PLr	Kat.	SIL	R	Forslag til tiltak	Besluttet tiltak	Ansvarlig	Besluttet til	Kontrollert	Sign.
1.7.1	KS	El-utrustning					Plassering: - Døren til trepulversiloen og døren til el-beholderen	Plassering: - Døren til trepulversiloen og døren til el-beholderen				
 <p>Uvedkommende Ingen adgang</p>												
1.7.1	KS	Maskin som helhet					Plassering: - Døren til trepulversiloen og døren til el-beholderen	Plassering: - Døren til trepulversiloen og døren til el-beholderen				
 <p>Uvedkommende Ingen adgang</p>												
1.7.3	M	Maskin som helhet					Mærkning saknas	Mærkning saknas				
1.7.4	KS	Maskin som helhet					Skyltning och märkning i är bristfällig.	Skyltning och märkning i är bristfällig.				

Risikovurderingen er utarbeidet i samsvar med EN ISO 12100: 2010

Risikopunkt	Type	Risikokilde	PLr	Kat.	SIL	R	Forslag til tiltak	Besluttet tiltak	Ansvarlig	Besluttet til	Kontrollert	Sign.
1.7.4.2	KS	Maskin som helhet					Røret til syklonen er montert feil, rørbøyen overlapper røret til syklonen. Rørbøyen skal inn i røret til syklonen. Derfor lekkasje av pulver.	Røret til syklonen er montert feil, rørbøyen overlapper røret til syklonen. Rørbøyen skal inn i røret til syklonen. Derfor lekkasje av pulver.				

